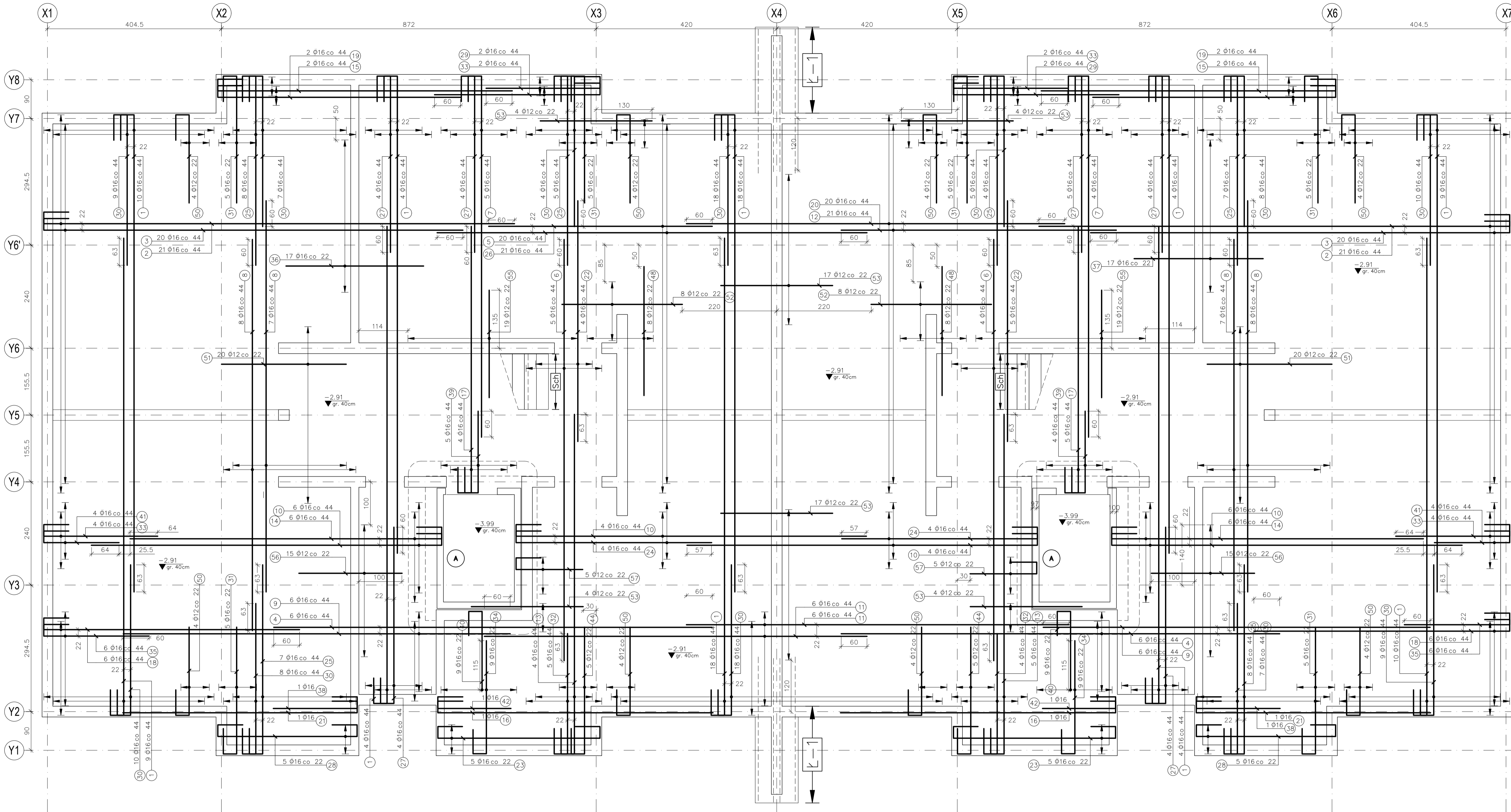


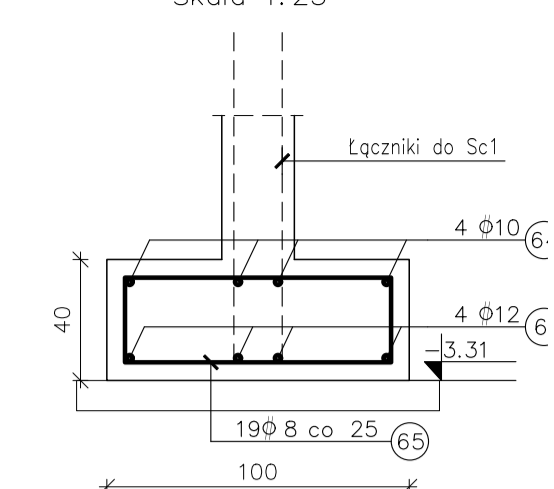
Zbrojenie dolne płyty fundamentowej

SKALA 1:50



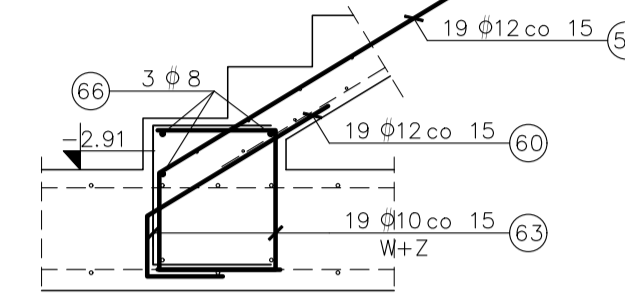
Kawa "L-1"

4.25 mb.  
Skala 1:25



Szczegół "Sch"

2.58 mb. 1:25



Uwaga: podana liczba prętów dotyczy dwóch biegów schodowych

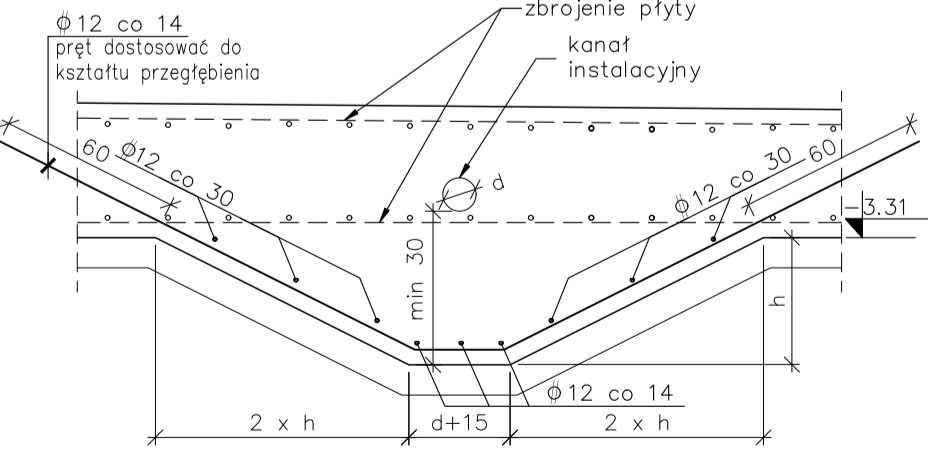
UWAGI:

- Uwagi ogólne – część opisowa projektu wykonawczego.
- Rysunek należy rozpatrywać łącznie z pozostałymi rysunkami konstrukcji, specyfikacją prętów zbrojeniowych oraz projektem technicznym architektury i rysunkami branżowymi.
- Otulina prętów zbrojeniowych:
  - 5cm dla zbrojenia dolnego,
  - 4cm dla zbrojenia górnego
- Zbrojenie równoległe do osi X1 należy układać w najniższej warstwie zbrojenia dolnego oraz najwyższej warstwie zbrojenia górnego.
- Wymiary i usytuowanie otworów i przebieg należy sprawdzić z p.t. architektury oraz rysunkami odpowiednich branż.
- Minimalny zakład prętów zbrojeniowych: 35x  $\phi$  pręta.
- Przebiega instalacyjne, przerwy robocze wykonać jako szczelne.
- Przed wykonaniem konstrukcji szybów windowych wymiary sprawdzić z ostatecznymi założeniami dźwigowymi oraz p.t. architektury.
- Jeśli nie podano inaczej, pręty zbrojenia dolnego w strefie słupów lokalizować symetrycznie względem nich.
- Łączniki do ścian fundamentowych i słupów wydano na rys. "Łączniki do ścian i słupów"

Schemat zbrojenia płyty przegłębienia pod kanałem instalacyjnym

SKALA 1:25

UWAGA: Zbrojenie nie uwzględnione w zestawieniu zbrojenia



Zbrojenie dodatkowe

Dystans

60 494  $\phi 10$

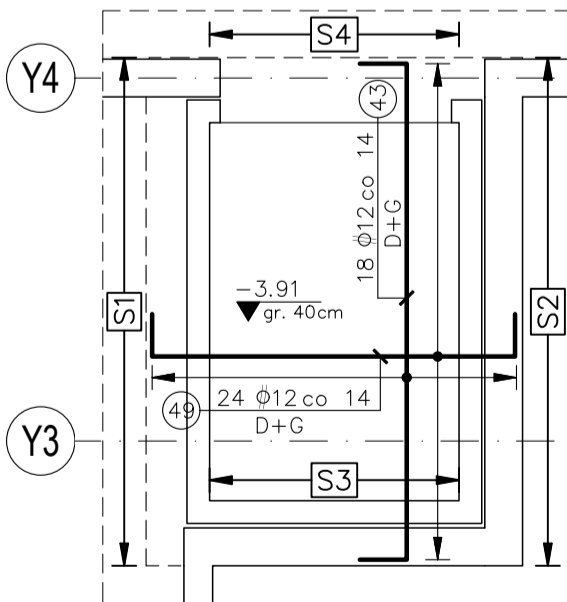
1 na 1m<sup>2</sup>

dla płyty gr.40cm

Wysokość prętów należy dostosować na budowie. Ze względu na zróżnicowanie średnic prętów zbrojeniowych, wysokość kotłówek uśredniono. Dla płyty o zmiennej grubości pręty dystansowe wydano jako proste, należy kształtować je na etapie układania zbrojenia z zachowaniem wymaganej otuliny.

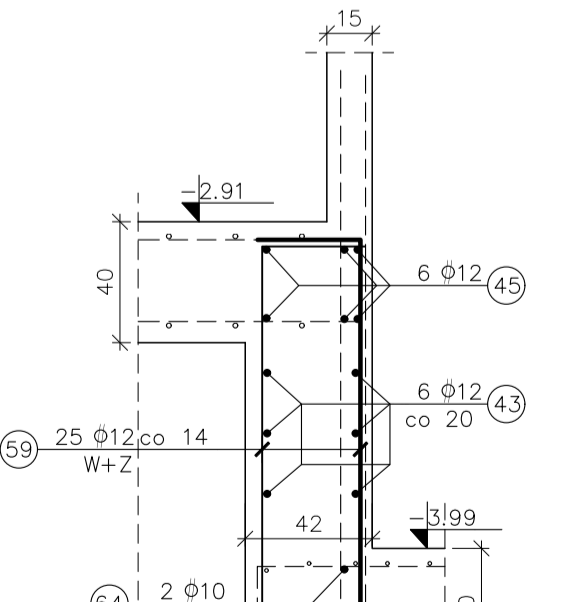
Szczegół "A"

szt.:2 1:50



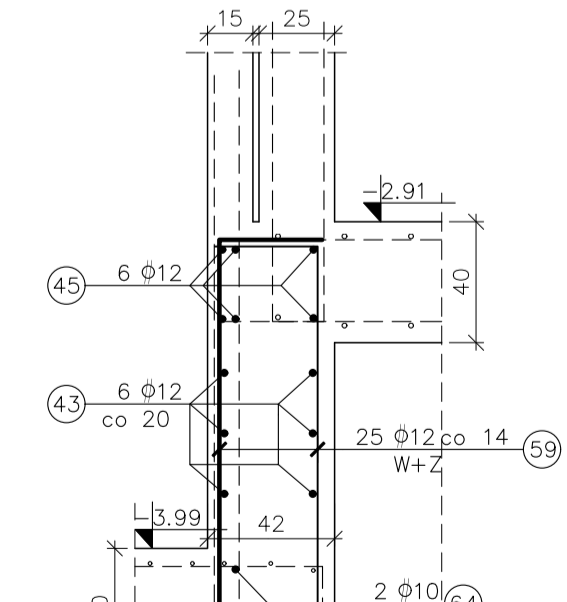
Szczegół "S1"

szt.:1 1:25



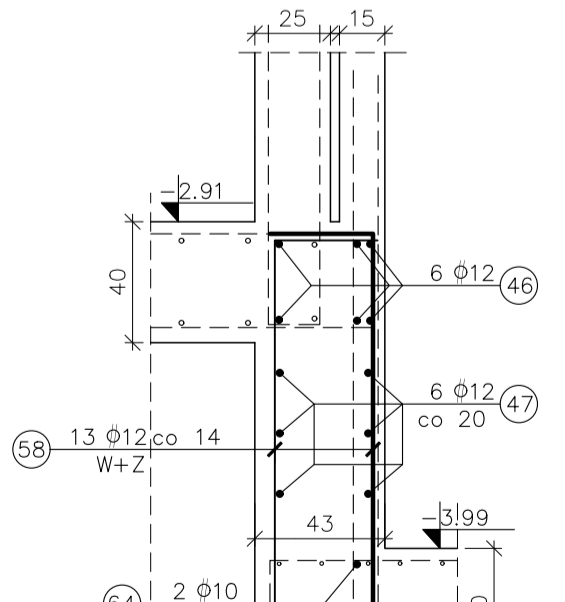
Szczegół "S2"

szt.:1 1:25



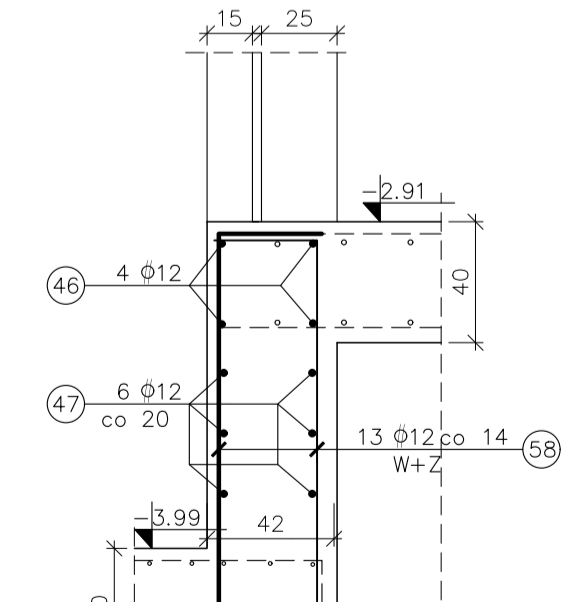
Szczegół "S3"

szt.:1 1:25



Szczegół "S4"

szt.:1 1:25

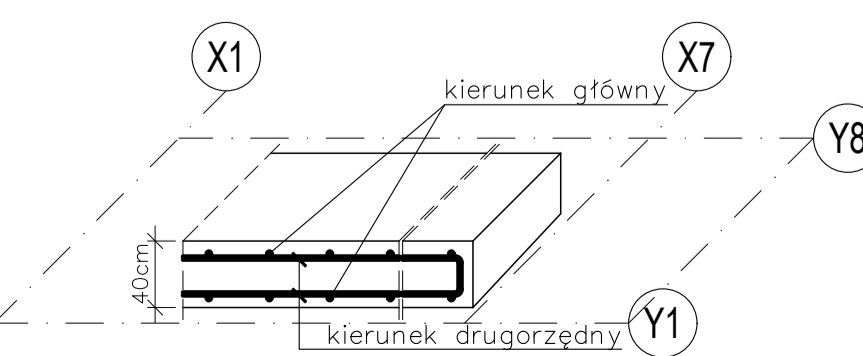


±0.00 = 231,40 m.n.p.m.

Beton C30/37  
Chudy beton C8/10

Stal  $\phi$  A-IIIIN RB500W  
Stal  $\phi$  A-O St0S

KOLEJNOŚĆ UKŁADANIA ZBROJENIA W PŁYCE



NAMA INWESTYCJA: BUDOWA BUDYNKU MIESZKALNEGO WIELKOPROSTOJANEGO NA TERENIE WŁASNOŚCI PAŃSTWA W WARSZAWIE, ul. B. TRĄBKIŃSKA 11, W WARSZAWIE		
INWESTOR: SM SŁASK PÓŁNOC sp. z o.o. ul. Piłsudskiego 2 42-100 Lublin		
AUTOR: PRACOWNIA KONSTRUKCYJNA S.C. Tomasz Gawlewicz Katarzyna Dziadosz-Kulpa 30-442 Kraków www.pracowniakonstrukcyjna.com		
BRANŻA: KONSTRUKCJA		
Faza: PROJEKT WYKONAWCZY		
PROJEKTANT: mgr inż. TOMASZ GAWLEWICZ upr. inż. MARIUSZ POPOWICZ		
SPRAWDZĄCY: mgr inż. KATARZYNA DZIADOSZ-KULPA upr. inż. MARIUSZ POPOWICZ		
ZESPÓŁ: mgr inż. MAŁGORZATA CIAPALA mgr inż. JOANNA KRET		
NAZWA RYSUNKU: Zbrojenie fundamentów. Zbrojenie dolne płyty fundamentowej.		
Skala: 1:25	Rzuty: K-10, 12	Wzrostki: 12.2024